

Auberge des Gallant

Bienvenue...

Nous vous invitons à découvrir l'Auberge des Gallant, située dans un environnement exceptionnel; une forêt ombragée sur le flanc sud du Mont Rigaud et un sanctuaire d'oiseaux l'été qui se transforme en ravage de chevreuils l'hiver. L'Auberge se trouve à 45 minutes de voiture de Montréal et à 60 minutes d'Ottawa. Vous trouverez dans cette pochette tous les renseignements utiles ainsi que les prix demandés pour tenir chez nous des noces ou des réceptions (anniversaires, réunions d'affaires, etc.).

Le domaine de l'Auberge des Gallant s'étend sur 400 acres et a été créé par Gérard Gallant en 1972. Ce dernier venait de vendre un restaurant réputé à Montréal dans le but d'acquérir une vieille maison de ferme et y installer un restaurant-bar ainsi que six chambres. L'Auberge a été substantiellement agrandie en 1984 puis rénovée en 1988. On y offre maintenant 24 chambres luxueuses. En 1998, on a ajouté une installation importante; le pavillon de l'érable. Ce bâtiment fait office à la fois de cabane à sucre luxueuse en saison et d'extension des services de banquets le reste de l'année. Le restaurant principal accueille 75 personnes qui auront vue sur la piscine en été et sur d'importants jardins fréquentés par les chevreuils en hiver. L'immeuble principal comprend aussi une salle de réception d'une capacité de 125 personnes ainsi que d'autres salles de plus modestes dimensions. Serti parmi les jardins implantés dans une clairière, le pavillon de l'érable, niché en retrait dans la forêt, comporte une cuisine complète autonome permettant de recevoir des groupes de 80 personnes ou plus. L'Auberge offre aussi un SPA ainsi qu'un centre de services de santé et de confort. Enfin, les propriétaires ont tissé de bons liens avec des fournisseurs fiables et de grande qualité pour les célébrations de mariages et autres grandes occasions.

Alliant les bienfaits de la nature à l'efficacité de la vie moderne, l'Auberge des Gallant est le lieu par excellence pour les réunions d'affaires, les réceptions de tout genre, les séjours de détente et de romance ainsi que pour savourer des repas gastronomiques.

Venez savourer l'atmosphère sereine, où il est bon de se réunir, se régaler et se relaxer.

Vos aubergistes, Linda et Gérard Gallant

2012



Photo: Luc Lavigne



450-459-4241
1 800-641-4241

www.gallant.qc.ca
info@gallant.qc.ca

1171 chemin Saint-Henri
Sainte-Marthe, QC
J0P 1W0

Auberge des Gallant

Le Gallant

Prise de Photos

Les grands jardins fleuris sont l'endroit idéal pour la prise de photos par votre photographe.

Services compris

- Location et exclusivité de la salle Montérégie et le Pub
- Gazebo dans nos jardins
- Housses pour les chaises
- Installation et nettoyage inclus
- Service de notre planificatrice de mariage

Cocktail

- Service dans nos jardins
- Rhum punch et/ou non alcoolisé
- Canapés assortis

Repas

Exemple de menu

Velouté du potager
Salade mesclun vinaigrette balsamique
Blanc de volaille, sauce forestière
½ bouteille de vin sélection mariage par personne
Le service de votre gâteau de mariage ou le dessert maison
Café, thé ou breuvages non alcoolisés

Bar ouvert : 4 heures (de 21h à 1h)

Hébergement

Chambre lune de miel (à partir de 13h) et petit déjeuner (ou brunch du dimanche) pour les mariés

Tarif clé en main

99,00\$ par personne plus taxes et service

Prix en vigueur en janvier 2012, sujets à changement sans préavis

2012



450-459-4241
1 800-641-4241

www.gallant.qc.ca
info@gallant.qc.ca

1171 chemin Saint-Henri
Sainte-Marthe, QC
J0P 1W0

Auberge des Gallant

Le Champêtre

Prise de Photos

Les grands jardins fleuris sont l'endroit idéal pour la prise de photos par votre photographe.

Services compris

- Salon privé pour un minimum de 20 personnes
- Housses pour les chaises (à l'exception de la salle à manger)
- Musique d'ambiance
- Installation et nettoyage inclus
- Service de notre planificatrice de mariage

La salle selon le cas

- La Montérégie et le Pub → 50 à 120 personnes
- La salle à manger principale → 51 à 80 personnes
- Le salon Vaudreuil-Soulanges → 35 à 50 personnes
- Le salon Richelieu → 20 à 35 personnes

Cocktail

- Service dans nos jardins (durée de 1h)
- Rhum punch et/ou non alcoolisé
- Canapés assortis

Repas

Exemple du menu

- Velouté du potager
- Salade d'endives, pommes et noix de Grenoble
- Bœuf braisé réduction au vin rouge
- ½ bouteille de vin sélection mariage par personne
- Le service de votre gâteau de mariage ou le dessert maison
- Café, thé ou breuvages non alcoolisés

Tarif clé en main

75,00\$ par personne plus taxes et service

Prix en vigueur en janvier 2012, sujets à changement sans préavis

2012



Photo: Luc Lavigne



450-459-4241
1 800-641-4241

www.gallant.qc.ca
info@gallant.qc.ca

1171 chemin Saint-Henri
Sainte-Marthe, QC
J0P 1W0

Auberge des Gallant

Le Mimosa

Prise de Photos

Les grands jardins fleuris sont l'endroit idéal pour la prise de photos par votre photographe.

Services compris

- Salon privé pour un minimum de 20 personnes
- Housses pour les chaises (exception de salle à manger)
- Musique d'ambiance
- Installation et nettoyage inclus
- Service de notre planificatrice de mariage

La salle selon le cas

- La Montérégie et le Pub → 50 à 120 personnes
- La salle à manger principale → 51 à 80 personnes
- Le salon Vaudreuil-Soulanges → 35 à 50 personnes
- Le salon Richelieu → 20 à 35 personnes

Cocktail à 11h30

- Servi dans nos jardins (durée de 1h)
- Rhum punch et/ou non alcoolisé
- Canapés assortis

Repas à 12h30

Exemple de menu

Velouté du potager
Salade mesclun, vinaigrette balsamique
Suprême de volaille, sauce au vin blanc
1/3 bouteille de vin sélection mariage par personne
Le service de votre gâteau de mariage ou le dessert maison
Café, thé ou breuvages non alcoolisés

Tarif clé en main

60,00\$ par personne plus taxes et service

Prix en vigueur en janvier 2012, sujets à changement sans préavis

2012



Photo: Luc Lavigne



450-459-4241
1 800-641-4241

www.gallant.qc.ca
info@gallant.qc.ca

1171 chemin Saint-Henri
Sainte-Marthe, QC
J0P 1W0

Auberge des Gallant

Le Pavillon

Prise de Photos

Les grands jardins fleuris sont l'endroit idéal pour la prise de photos par votre photographe.

Services compris

- Location et exclusivité du Pavillon (de 10h à 1h)
- Chapiteau (20 x 40)
- Housses blanches pour les chaises
- Arrangement floral sur chaque table **ou** buffet en soirée **ou** toast au champagne
- Installation et nettoyage inclus
- Service de notre planificatrice de mariage

Cocktail

- Servi sur la terrasse, sous le chapiteau
- Rhum punch et/ou non alcoolisé
- Canapés assortis

Repas

Exemple du menu

Velouté du potager
Terrine maison
Filet mignon de porc, sauce poivrade à l'érable
½ bouteille de vin sélection mariage par personne
Le service de votre gâteau de mariage ou le dessert maison
Café, thé ou breuvages non alcoolisés

Hébergement

Chambre lune de miel (à partir de 13h) et petit déjeuner (ou brunch du dimanche) pour les mariés

Tarif clé en main

89,00\$ par personne plus taxes et service
(minimum de 100 adultes les samedis de juillet, août et septembre)
Minimum de 80 adultes le reste de l'année

Spécial vendredi ou dimanche

89,00\$ par personne, plus taxes et service avec toast au mousseux (minimum 80 adultes)

Prix en vigueur en janvier 2012, sujets à changement sans préavis

2012



450-459-4241
1 800-641-4241

www.gallant.qc.ca
info@gallant.qc.ca

1171 chemin Saint-Henri
Sainte-Marthe, QC
J0P 1W0

Auberge des Gallant

Le Feu et La Glace

Services compris

- Location et exclusivité du Pavillon
- Lampes votives sur chaque table
- Housses blanches pour les chaises
- Arrangement floral sur chaque table
- Célébrant civil pour officialiser votre mariage
- Deux heures avec un photographe professionnel
- Feux dans les deux foyers
- Installation et nettoyage inclus
- Service de notre planificatrice de mariage

Cocktail

- Rhum punch et/ou non alcoolisé
- Canapés assortis

Repas

Exemple du menu

Velouté du potager

Terrine maison

Mignonettes de porc, sauce poivrade à l'érable

½ bouteille de vin sélection mariage par personne

Le service de votre gâteau de mariage ou dessert maison

Un verre de cidre de glace ou vin mousseux

Café, thé ou breuvages non alcoolisés

Hébergement

Chambre lune de miel (à partir de 13h) et petit déjeuner
(ou brunch du dimanche) pour les mariés

Tarif clé en main

2000\$ plus taxes

75,00\$ par personne plus taxes et service

(minimum de 60 adultes)

(Disponible de novembre à avril)

Prix en vigueur en janvier 2012, sujets à changement sans préavis

2012



450-459-4241
1 800-641-4241

www.gallant.qc.ca
info@gallant.qc.ca

1171 chemin Saint-Henri
Sainte-Marthe, QC
J0P 1W0

Auberge des Gallant

Le Gastronomique

Prise de Photos

Les grands jardins fleuris sont l'endroit idéal pour la prise de photos par votre photographe.

Services compris

- Location et exclusivité de l'une de nos salles pour un minimum de 20 personnes
- Housses pour les chaises (à l'exception de la salle à manger)
- Service d'un sommelier disponible pour assurer l'accord des mets et des vins
- Musique d'ambiance
- Installation et nettoyage inclus
- Service de notre planificatrice de mariage

Cocktail

- Servi dans nos jardins
- Bar ouvert (durée de 1h30)
- Canapés assortis

Repas

Exemple du menu

Toast avec un verre de Prosecco
Consommé de canard confit
Tartare de saumon fumé à l'érable
Filet mignon de bœuf, réduction au vin rouge
Assiette de fruits et fromages fins
½ bouteille de vin mariage par personne
Le service de votre gâteau de mariage ou le dessert maison
Café, thé ou breuvage non alcoolique

Hébergement (avec réservation minimum de 25 adultes)

Chambre lune de miel (à partir de 13h) et petit déjeuner
(ou brunch du dimanche) pour les mariés

Tarif clé en main

115,00\$ par personne plus taxes et services
135,00\$ par personne plus taxes et service avec bar ouvert en soirée
d'une durée de 4 heures

Prix en vigueur en janvier 2012, sujets à changement sans préavis

2012



Photo: Luc Lavigne



Photo: Luc Lavigne



450-459-4241
1 800-641-4241

www.gallant.qc.ca
info@gallant.qc.ca

1171 chemin Saint-Henri
Sainte-Marthe, QC
J0P 1W0

Auberge des Gallant

Options

Bouquet de fleurs sur les tables (Hollandia)	40,00\$ chacun *
Chambre lune de miel avec brunch	209,00\$ *
Installation pour la cérémonie	250,00\$ **
Buffet en soirée (minimum 40 pers)	8,00\$ par personne **
<i>Toast</i> au mousseux	4,00\$ **
Bar ouvert pendant 4 heures	25,00\$ par personne **
Plateau de fromages (10 à 12 pers)	75,00\$ **
Demi plateau de fromages (6 pers)	40,00\$ **
Vin de dessert (Porto)	5,00\$ par personne **

Nous offrons un menu *essai mariage*, disponible le midi du lundi au samedi, sur réservation, au coût de 25,00\$ par personne.

* Plus taxes

** Plus taxes et service

2012



450-459-4241
1 800-641-4241

www.gallant.qc.ca
info@gallant.qc.ca

1171 chemin Saint-Henri
Sainte-Marthe, QC
J0P 1W0

Auberge des Gallant

Carte des réceptions

Canapé assortis

- Mousse avocats et crevettes, tartare de saumon fumé
- Saisie de bœuf épicée & aioli
- Melon et prosciutto
- Tartelette de tomate et fromage

Soupes

Velouté du potager

Demande spéciale → **2,00\$**

Bisque de homard → **5,00\$**

Entrée

Salade champêtre

Tartelette de tomate avec roquette et chèvre

Terrine maison et confit d'oignon

Penne sauce aux tomates et basilic

Salade d'endives, pomme et noix de Grenoble

Tartare de saumon fumé → **5,00\$**

Option

Deuxième entrée – Pâtes → **5,00\$**

Plats principaux (deux choix)

Suprême de volaille sauce au vin blanc

Filet de saumon sauce à l'estragon

Filet de porc sauce dijonnaise ou poivrade à l'érable

Bœuf braisé réduction au vin rouge

Escalopes de dinde farcies

Escalopes de veau Marsala ou Parmigiana → **5,00\$**

Jarret d'agneau braisé et son jus → **10,00\$**

Filet mignon de bœuf ou veau sauce vin rouge → **10,00\$**

Combinaison terre et mer → **à partir de 15,00\$**

Desserts

Service de gâteau de noces ou dessert

Café, thé ou tisane

*Les prix en gras indiquent un supplément s'ajoutant au prix de base de la formule choisie.

Prix en vigueur en janvier 2012, sujets à changement sans préavis

2012



Photo: Luc Lavigne



Photo: Luc Lavigne



450-459-4241
1 800-641-4241

www.gallant.qc.ca
info@gallant.qc.ca

1171 chemin Saint-Henri
Sainte-Marthe, QC
J0P 1W0

Auberge des Gallant

2012

Tarif Chambre pour les invités

Chambres pour les invités

Tarifs (maximum de 2 personnes par chambre),
Taxes non comprises

	Vendredi et dimanche Petit déjeuner compris	Samedi Brunch du dimanche compris
Chambre lune de miel ** (samedi soir, pour un minimum de 2 nuits)	180 \$	220 \$
Chambre à deux lits doubles, Comportant foyer et balcon	160 \$	180 \$
Chambre avec deux lits doubles (ou lit queen) et bain à remous	140 \$	160 \$

****Certains chambres doivent être louées pour un minimum de deux nuits le samedi**

Brunchs additionnels au prix de:

25,95 \$ par adulte

12,50\$ par enfant de 4 à 11 ans

4,95 \$ par enfant de 1 à 3 ans

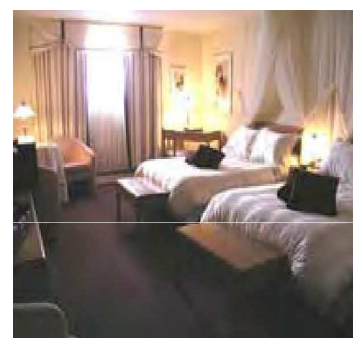
Ce qui est compris:

La nuitée, le petit déjeuner (brunch du dimanche pour une réservation le samedi soir), la télévision, le téléphone ainsi qu'une machine à café, un peignoir, un séchoir à cheveux et un fer à repasser.

Pour confirmer votre réservation, un dépôt de 100,00 \$ par chambre est requis.

Aucun remboursement ne sera accordé pour une annulation, un retard ou un départ prématuré à moins d'un avis de deux semaines avant la date prévue d'arrivée.

Prix en vigueur en janvier 2012, sujets à changement sans préavis



450-459-4241
1 800-641-4241

www.gallant.qc.ca
info@gallant.qc.ca

1171 chemin Saint-Henri
Sainte-Marthe, QC
J0P 1W0

Auberge des Gallant

Où loger à proximité lors du mariage et de la noce

Gîte Le Point de Vue (8 km) 4 soleils

135, Chemin Bourget
Rigaud, Québec
Tél: 450-451-0244 (5 chambres)
www.lepointedevue.net

Gîte L'Escapade Bed & Breakfast (1km) 4 soleils

1027, Chemin St-Henri
Ste-Marthe, Québec
Tél: 450-459-4570
www.giteescapade.ca

Auberge du Mont Rigaud (9 km)

20, rue Bourget
Rigaud, Québec
Tél: 450-451-2202
www.aubergemont-rigaud.ca

Howard Johnson (13 km)

(Sortie 17, près du Harvey's)
Tél: 450-458-7997

Villa Oracle (6km) 3 soleils

354, chemin de la Marmite
Ste-Marthe, Québec
Tél: 450-459-9425

Hudson Inn Auberge (13 km)

100, route 201
Rigaud, Québec
Tél: 450-458-5194 (14 chambres)

Auberge Willow Place Inn (25 km)

208, chemin Main,
Hudson, Québec
Tél: 450-458-7006 (14 chambres)
www.willowplaceinn.com

Camping Choisy (10 km)

Route 201
Rigaud, Québec
Tél: 450-458-4900
www.campingchoisy.com

2012



L'option évidente

Auberge des Gallant

1171, chemin St-Henri
Sainte-Marthe Vaudreuil
(Québec) J0P 1W0
Tél: 450-459-4241
Fax: 450-459-4667
Sans frais: 1-800- 6414241
www.gallant.qc.ca



450-459-4241
1 800-641-4241

www.gallant.qc.ca
info@gallant.qc.ca

1171 chemin Saint-Henri
Sainte-Marthe, QC
J0P 1W0



DE MONTRÉAL: (à partir de l'autoroute 40)
Prendre la sortie 17 (Montée Lavigne), tourner à gauche sur la 201 sud pour une distance de 5 km. Tournez à droite sur le chemin St-Henri pour une distance de 8 km.

FROM MONTRÉAL: (from Highway 40 West)
Take exit 17 (Montée Lavigne), left on 201 South for 5km. Turn right on chemin St-Henri for 8km.

D'OTTAWA: (à partir des autoroutes 417 et 40 Est)
Prendre la sortie 9 vers Rigaud. Aux feux, tournez à droite sur la route 325 sud. Après le centre de ski, tournez à gauche et montez dans la montagne pour 5 km. Tournez à gauche sur le chemin St-Henri.

FROM OTTAWA: (from Highway 417 East & 40 East)
Take exit #9, towards town of Rigaud. At traffic light turn right on route 325 South. Turn left after ski hill and continue up mountain for 5 km. Turn left on St.Henri Rd.

DE VALLEYFIELD: (à partir de l'autoroute 20 est)
Prendre la sortie 17 (Côteau-du-lac/Saint-Clet), tournez à gauche à l'arrêt sur la 201 nord. Passez le village de Saint-Clet. À partir de Sainte-Marthe, suivre les indications sur les panneaux bleus « Auberge des Gallant ».

FROM VALLEYFIELD: (from Highway 20 East)
Take exit 17 (Coteau-du-lac/Saint-Clet), turn at stop sign on 201 North. Pass Saint-Clet village. Follow the blue signs of "Auberge des Gallant" in the direction of Sainte-Marthe

1160-1171 chemin Saint-Henri, Sainte-Marthe, (Québec), J0P 1W0,
Tél: 450-459-4241, Fax 450-459-4667, Sans frais: 1 800-641-4241

www.gallant.qc.ca
info@gallant.qc.ca